

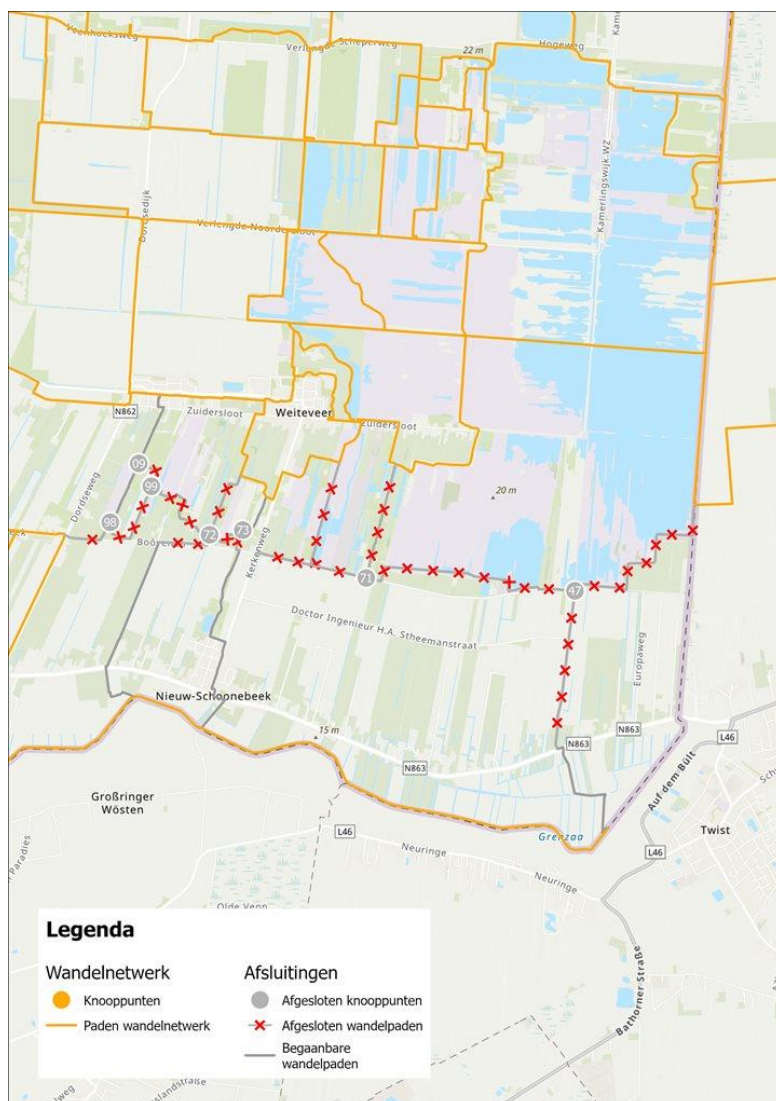
Sperrung von Rad- und Wanderwegen im Bargerveen

Aufgrund der Bauarbeiten im Zusammenhang mit dem Puffer Süd am Bargerveen sind sein Anfang Mai mehrere Wander- und Radwege im südlichen Bereich des Bargerveens gesperrt. Der Baustellenverkehr und die Arbeiten im Bereich des Puffers machen die Sperrung notwendig.

Betroffen ist auch die sehr beliebte Verbindung zwischen der Europastraat und dem Vogelbeobachtungsturm. Für Radfahrer gibt es Umleitungen, die vor Ort ausschildert sind.

Die Radwege sind voraussichtlich bis August 2027 gesperrt. Ein Teil der Wanderwege soll nach aktueller Planung ab Februar 2027 wieder zur Verfügung stehen, die anderen Wege ebenfalls ab August 2027.

Gesperrte Wanderwege



Gesperrte Radwege

