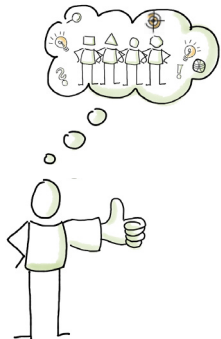


# ZUKUNFT DORF

## Dorfentwicklung in Twist

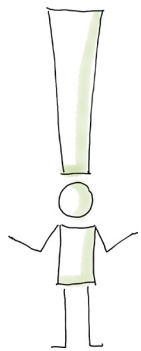


### GEMEINSCHAFTLICHE DÖRFLICHE PROJEKTE



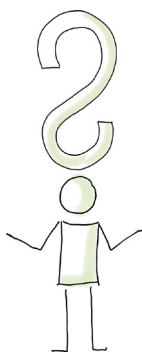
- Stärkung der dörflichen Gemeinschaft und des ehrenamtlichen Engagements
- Vernetzung innerhalb der Dorfregion und darüber hinaus
- Förderung des Zusammenlebens zur Stärkung des nachbarschaftlichen, sozialen und kulturellen Miteinanders

### FÖRDERZIELE



- **FÖRDERSATZ** liegt je nach Antragsteller/in (Privatperson, Verein, Institution, etc.) zwischen 40-75% (Nettokosten)
- Projektträger/in muss einen **Eigenanteil** übernehmen:  
mind. 10% der Nettokosten, zzgl. MwSt
- der **Zuschuss** beträgt maximal 2.500 €
- Vorhaben sind **eigenverantwortlich** umzusetzen

### BEDINGUNGEN



- Den **Projektsteckbrief** finden Sie auf der Homepage der Gemeinde Twist
- **Ausfüllen des Projektsteckbriefes** zu Ihrem geplanten Kleinstvorhaben
- Steckbrief inklusive Kostenangebot können bis zu folgenden Stichtagen 01. März, 01. Mai, 01. August oder 01. November eines jeden Jahres per E-Mail an [dorfentwicklung@twist-emsland.de](mailto:dorfentwicklung@twist-emsland.de) gesendet werden.
- Es können Lagepläne, Planunterlagen oder Skizzen, wenn vorhanden, dem Angebot beigelegt werden.

### WAS TUN?

- Eine Entscheidung über die Antragsgewährung wird durch ein Auswahlgremium (bestehend aus Arbeitskreismitgliedern) in den öffentlichen Arbeitskreissitzungen getroffen.
- Die Gemeinde übernimmt einen Eigenanteil von 10 % auf die beim Land beantragte Förderung auf Zuwendung.

**Bei Fragen oder Unterstützungsbedarf sind wir gerne für Sie da:**

Gemeinde Twist  
Frau Rebecca Hüters  
☎ 05936/933084  
✉ [dorfentwicklung@twist-emsland.de](mailto:dorfentwicklung@twist-emsland.de)

### Dorfregion TWIST

Förderfähig sind nur Vorhaben, die festverbaut sind, keine beweglichen Gegenstände!



### Dorfgemeinschaftshäuser

Zum Beispiel:

- Sitzgelegenheiten
- Schrank, Regal, Schreibtisch
- Beamer/Computer
- Telefon-/Internetanschluss
- Tischtennisplatte, Kicker-tisch
- Spielecke
- Whiteboard/Flip-Chart

### Dörfliche Plätze und Treffpunkte

Zum Beispiel:

- Abfallbehälter/Bänke/Tische
- Fahrradanhängerbügel
- Self-Service-Station
- Grillanlage (fest montiert)
- Steuobstwiese
- Gemeinschaftsgarten

### Wege und Straßen

Zum Beispiel:

- Info-/Hinweisschilder
- Straßen-/Wegebeleuchtung
- Beete/Blühstreifen

### Aussichtspunkte

Zum Beispiel:

- Nist-/Fledermauskästen/Insektenhotels
- Fernrohr
- Info-/Hinweisschilder/-tafeln



[www.twist-emsland.de](http://www.twist-emsland.de)

**Sozialbezogene dörfliche Infrastruktur als KLEINSTVORHABEN**  
mit den Ortsteilen Twist-Siedlung inkl. Zentrum, Twist-Rühlermoor/-feld und Twist-Adorf